

**1. Najdi a zakroužkuj všechny houslové klíče:**

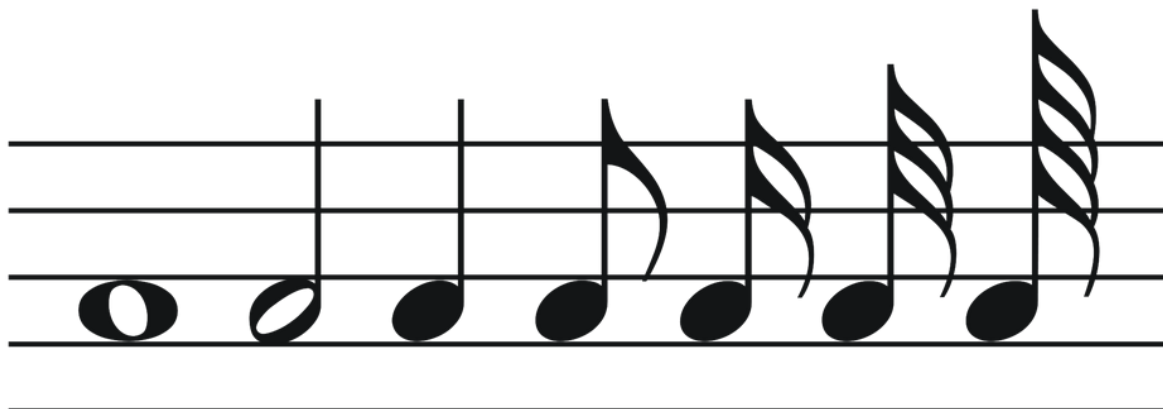


**2. Dopln chybějící slova písničky:**

Prší, .....,  
jen se .....,  
kam ..... pojedeme,  
pojedeme na .....  
až ..... zakuká.

Kukačka už .....,  
má ..... zaplakala,  
kukačko už .....,  
..... panenka neplakej.

**3. Najdi notu půlovou:**



## Správné řešení:

1.



2. Prši, prši,

jen se leje,

kam koníčky pojedeme,

pojedeme na luka

až kukačka zakuká.

Kukačka už zakukala,

má panenka zaplakala,

kukačko už nekukej,

má panenka neplakej.

3.

