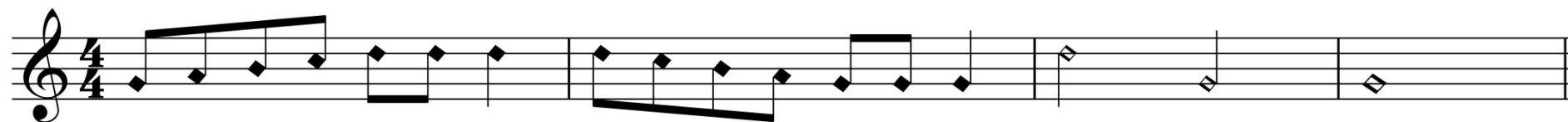


Druhy hudebních not

Nota jako hudební značka (z latiny znak, značka), je písemná značka pro tón. Svým tvarem naznačuje délku tónu a svou polohou značí výšku nebo hloubku.

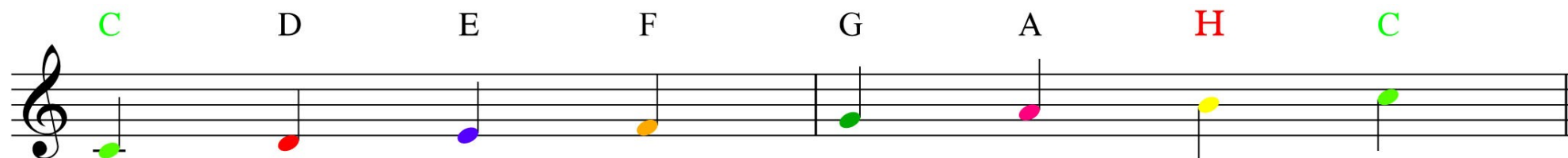


Moderní novodobý zápis hudby se vyvíjel velmi dlouhou dobu. Prvními předchůdci hudebního zápisu byly neумы, vzniklé v raném středověku (přibližně v 8. století). Dalšími přechodnými formami byly chorální, posléze pak mensurální notace. Moderní notový zápis se začal vyvíjet na konci renesance, ustálil se v období klasicismu, ale jistě nové prvky přijímá průběžně prakticky až do dnešní doby.



Pro pojmenování not slouží hudební abeceda - písmena v pořadí c, d, e, f, g, a, h. Tato písmena označují 7 tónů používaných v hudbě od nejnižšího (c) k nejvyššímu (h). Po notě h následuje nota pojmenovaná opět c' (o jednu oktávu vyšší než první c).

Oktávy v hudbě označujeme názvy od nejnižší po nejvyšší: Subkontra, Kontra, Velká, Malá, Jednočárkovaná, Dvojčárkovaná, Tříčárkovaná, Čtyřčárkovaná, Pětičárkovaná. Obecně oktáva značí vzdálenost osmi tónů tedy c1 až c2.



Noty dělíme podle délky trvání:

- Nejdelší notou je nota celá, kterou zapisuje prázdnou hlavičkou.
- Nota půlová, která má také prázdnou hlavičku, ale má navíc přidanou nožku.
- Po ní následuje nota čtvrt'ová, tato nota má plnou hlavičku a nožku.
- Dále máme notu osminovou, která má plnou hlavičku, nožku a jeden praporek.
- Noty dalšího dělení, se zapisují stejně jako nota osminová, pouze mají vždy o jeden praporek navíc.

